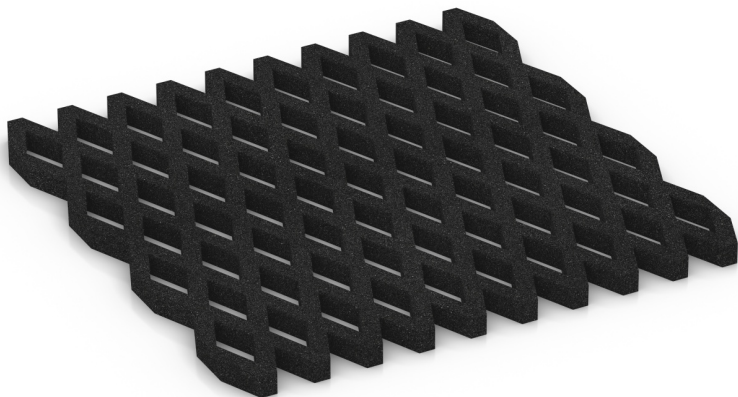


## Fallschutz-Rasengittermatte (GG)

Die WARCO Fallschutz-Rasengittermatte ist ein naturnaher Bodenbelag für Spielflächen, die sicher befestigt und dauerhaft begrünt werden sollen. Die offene Gitterstruktur wird mindestens zur Hälfte mit Substrat befüllt – so wächst Gras durch das Gitter hindurch und die Fläche bleibt biologisch aktiv.

Die Matten werden lose auf planiertem Untergrund aus Erde oder Sand aufgelegt. Wo eine Verbindung zwischen den Matten gewünscht wird, lässt sie sich mit Kabelbindern herstellen. Das elastische Gummigranulat sorgt für Stoßdämpfung. Die Begrünung kann wie eine normale Rasenfläche gemäht oder beweidet werden.

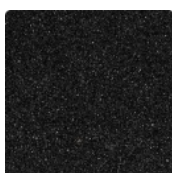


### Produktdaten

Farbdesign **Anthrazit**  
Montage **nicht relevant**  
max. Format **1000 x 1000 x 40 mm**

Gewicht **18 kg/Stück = 18 kg/m<sup>2</sup>**  
Umrechnung **1 m<sup>2</sup> = 1 Stück**  
Nutzmaß **100 x 100 x 4 cm**

### Eigenschaften



#### Farbdesign Anthrazit

Anthrazit wirkt sachlich und zeitlos – der tiefe, warme Schwarzton fügt sich unauffällig in moderne Außenanlagen und industriell geprägte Bereiche ein.



#### Material

Das Produkt besteht aus gereinigtem, schwarzem ELT-Granulat mit grober Körnung und einem Polyurethan-Bindemittel. ELT steht für „End of Life Tyres“ und bezeichnet Gummigranulat, das aus dem Recycling von Altreifen gewonnen wird. Die grobe Körnung erzeugt eine griffige, offenporige Oberfläche und unterstützt Elastizität, Stoßdämpfung sowie eine zuverlässige Wasserableitung. Für schwarze oder anthrazitfarbene Produkte wird ein farbloses, für farbige Varianten ein pigmentiertes Bindemittel verwendet.

## Eigenschaften



### 300 cm kritische Fallhöhe (EN 1177:2018)

TÜV-geprüfter Spielplatzboden. Sicherheit für private und öffentliche Flächen. Kritische Fallhöhe: 300 cm.



### Toxikologisch unbedenklich

Keine unzulässigen Schadstoffemissionen, anfänglicher Gummigeruch nimmt mit der Zeit ab.



### Mit UV-Stabilisierung

Das ELT-Gummigranulat enthält UV-Stabilisatoren. Der Farbton bzw. die Farbbeschichtung vergilbt nicht.



### Frostbeständig

Beständig gegen Frost und gefrierendes Wasser im Material – ohne Platzen, Reißen oder Brechen.



### Efl

Brandverhalten nach EN 13501-1: Efl



### Indoor & Outdoor

Witterungs- und frostbeständig – vielseitig im Innen- und Außenbereich verwendbar.

## Vergleichswerte

Der Vergleich der technischen Daten auf einer Skala von 1 bis 5 bietet eine praktische Möglichkeit, die relevanten Eigenschaften der WARCO-Produkte objektiv zu bewerten, wodurch sich das für den jeweiligen Anwendungszweck am besten geeignete Produkt leichter finden lässt. Ausführliche Informationen zu den Skalenwerten und deren Berechnung finden Sie auf der Produktdetailseite.

Stoß-, Schwingungs- und Trittschalldämmung – Skalenwert 4 = starke Dämpfung

Scheinbare Dichte - Skalenwert 2 = 780 bis 840 kg/m<sup>3</sup>

Abriebfestigkeit - Beständigkeit gegen abrasiven Verschleiß - Skalenwert 4 = "hervorragend" (BS 7188)