

Dalle événementielle pour extérieur (TZ)

La dalle événementielle pour extérieur de WARCO est un revêtement de sol robuste, facile à entretenir et réutilisable pour l'extérieur. Avec une épaisseur de 3 ou 4 cm, elle est amortissante et stable – même sur sols irréguliers ou humides. L'assemblage puzzle permet aux dalles de s'emboîter fermement et de créer une surface continue et sûre.

La structure drainante évacue rapidement l'eau de pluie ou de fonte, gardant la surface antidérapante et immédiatement praticable. Le nettoyage est simple avec un tuyau d'arrosage ou un nettoyeur haute pression – aussi bien pendant qu'après l'événement. Qu'il s'agisse de festivals, de chemins temporaires, d'expositions en plein air ou de stations de ski – la dalle événementielle pour extérieur est résistante, pratique et polyvalente.



Données du produit

Couleur **Anthracite**

Système de fixation

Connexion puzzle avec chanfrein légèrement arrondi

Taille

540 x 540 x 30 mm

Poids

5.57 kg/pièce = 22.28 kg/m²

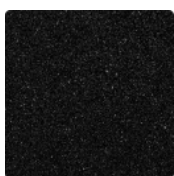
Conversion

1 m² = 4 pièce

Taille utile

50 x 50 x 3 cm | 0,25 m²

Propriétés



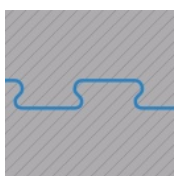
Couleur Anthracite

La teinte anthracite provient du noir naturel des granulés de caoutchouc issus du recyclage de pneus, liés par un liant PU incolore. Une exposition prolongée au soleil peut éclaircir légèrement la teinte avec le temps.



Matériau

Matériau monocouche composé de granulés de caoutchouc issus de pneus recyclés (ELT), « End of Life Tyres », granulométrie moyenne 0,8-3,0 mm. Composition : caoutchouc naturel (NR) et styrène-butadiène (SBR) liés par un liant polyuréthane. Les coloris noirs et anthracite reçoivent un liant incolore, tandis que les teintés bénéficient d'un liant pigmenté. Surface texturée avec grains visibles, aspect antidérapant et grip constant.



Système de fixation

Les bords des plaques sont façonnés en emboîtement puzzle. Chaque côté s'adapte à n'importe quel côté d'une autre plaque. Lors de la pose, les dents s'insèrent avec précision et forment une connexion durable. Le chanfrein arrondi crée des joints fins et réguliers. La surface présente une apparence calme et ordonnée – les plaques forment une grille uniforme. Aucune colle ni bordure périphérique n'est requise.



Structure de la face inférieure

La face inférieure est dotée d'une structure composée de canaux de drainage d'environ 4 mm de profondeur selon un motif carré et de cavités en forme de dôme d'environ 15 mm de profondeur. Les dômes améliorent l'absorption des chocs et soutiennent la stabilité dimensionnelle de la dalle. En zone extérieure et dans les environnements humides, l'eau peut s'écouler via les canaux selon la pente ; sur les couches de support perméables à l'eau, l'eau s'infiltrerait directement dans le support. Les consignes de pose doivent être respectées.

Dalle événementielle pour extérieur (TZ)

Caractéristiques



Efl

Réaction au feu selon EN 13501-1 : Efl



Avec stabilisation UV

Le granulat de caoutchouc ELT contient des stabilisateurs UV.
La couleur ou le revêtement coloré ne jaunit pas.



Intérieur & Extérieur

Résistant aux intempéries et au gel – utilisation polyvalente à l'intérieur comme à l'extérieur.



Toxico-logiquement sûr

Aucune émission de polluants non conforme, l'odeur initiale du caoutchouc s'estompe avec le temps.



Résistant au gel

Résiste au gel et à l'eau gelée dans le matériau – sans fissuration, déchirure ou rupture.

Valeurs comparatives

La comparaison des données techniques sur une échelle de 1 à 5 permet de comparer objectivement les propriétés pertinentes des produits WARCO et facilite le choix du produit le mieux adapté à l'application souhaitée. Les informations détaillées sur les valeurs de l'échelle et leur calcul sont disponibles en ligne sur la page détaillée du produit.

Amortissement des chocs, vibrations et bruits d'impact – Valeur de l'échelle 3 = atténuation nette

Perméabilité à l'eau (EN 12616) – Échelle 4 = Infiltration environ 600 mm/h (600 l/h/m²)

Résistance à l'abrasion – Résistance à l'usure abrasive – Valeur de l'échelle 4 = "excellent" (BS 7188)

Résistance au glissement (EN 16165) – Valeur de l'échelle 4 = angle moyen d'acceptation env. 16°, groupe R10

Isolation thermique – Valeur de l'échelle 3 = Conductivité thermique env. 0,11 W/(m·K)

Classe d'adhérence DS (EN 14041) - Valeur de l'échelle 4 = Coefficient de frottement env. 0,53

Densité apparente - valeur d'échelle 2 = de 780 à 840 kg/m³

Résistance à la compression - Valeur d'échelle 2 = env. 0,75 mm d'empreinte résiduelle après 24 heures de décharge (BS 7188)

Michael Schladt WARCO
Revêtements de sol •
Vloerbedekkingen

Andergasse 17
67434 Neustadt an der
Weinstraße

WARCO Gallery
Klemmshof 9
67433 Neustadt an der Weinstraße
du mercredi au vendredi, de 10:00 à
16:00

Conseil technique • Technisch advies
02 808 83 35

E-mail: info@warco.be
Internet: www.warco.be