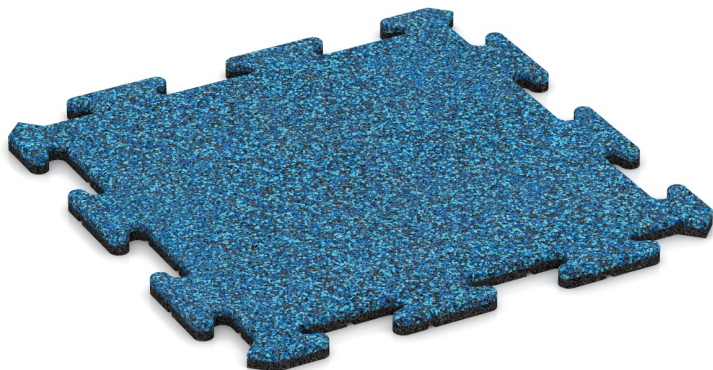


Indoor-Klickfliese (BZ)

Die Indoor-Klickfliese von WARCO ist ein langlebiger und flexibler Bodenbelag für Messe-, Ausstellungs- oder Ladenflächen. Mit 1,8 cm Aufbauhöhe entsteht eine hochwertige, modulare Fläche, die sich formschlüssig verbinden lässt, stabil liegt und beliebig oft wiederverwendet werden kann.

Die Fliese erfüllt serienmäßig die Brandklasse Cfl-s1 und eignet sich damit besonders für Innenräume, kann aber ebenso im Freien – etwa auf einem Messestand im Außengelände – eingesetzt werden. Sie ist robust und tragfähig, zugleich trittelastisch, stoßdämpfend und gelenkschonend – angenehm für Besucher und Standpersonal. Bei stationärer Nutzung können einzelne, stark beanspruchte Elemente bei Bedarf einfach ersetzt werden, ohne den gesamten Boden austauschen zu müssen.



Produktdaten

Farbe	Atlantik	Gewicht	4.08 kg/Stück = 16.32 kg/m²
Montage	Puzzerverbindung mit leicht gerundeter Fase	Umrechnung	1 m² = 4 Stück
Größe	540 x 540 x 18 mm	Nutzmaß	50 x 50 x 1,8 cm 0,25 m²

Eigenschaften



Farbe Atlantik

Bei Produkten in der Farbe Atlantik wird EPDM-Granulat in verschiedenen Blau- und Türkistönen mit farblosem, UV-beständigem Bindemittel verarbeitet. Die Mischung erzeugt ein kräftiges, frisches Farbbild mit lebhafter Ausstrahlung. Da EPDM von Natur aus UV-beständig ist und hochwertige Pigmente vollständig in das Granulat eingebunden sind, bleibt die Farbgebung langfristig stabil – sowohl gegenüber UV-Strahlung als auch gegenüber Abrieb.



Material

Dieses Produkt ist zweilagig aufgebaut. Die Basisschicht besteht aus schwarzem ELT-Gummigranulat. Die Abkürzung ELT steht für „End of Life Tyres“ – das Granulat stammt aus dem Recycling von Altreifen und setzt sich chemisch aus Naturkautschuk (NR) und Styrol-Butadien-Kautschuk (SBR) zusammen. Die Nuttschicht besteht aus schadstofffreiem EPDM-Granulat (Ethylen-Propylen-Dien-Kautschuk) mit einer Körnung von ca. 1,0 bis 4,0 mm, wobei verschiedenfarbige Granulate gemischt werden. Polyurethan dient als Bindemittel. In der Oberfläche ist die Körnung des EPDM-Granulats erkennbar.



Montage

Die Plattenränder sind als Puzzerverzahnung ausgebildet. Jede Seite kann an jede Seite einer anderen Platte angelegt werden. Bei der Verlegung greifen die Zähne passgenau ineinander und bilden eine feste, dauerhafte Verbindung. Die leicht gerundete Fase an den Oberkanten erzeugt schmale, gleichmäßige Fugenlinien. Die verlegte Fläche wirkt ruhig und geordnet – die Platten bleiben als gleichmäßiges Raster erkennbar. Verklebung und Randeinfassung sind nicht erforderlich.



Struktur der Unterseite

Die Unterseite zeigt ein engmaschiges Netz aus ca. 4 mm tiefen Entwässerungsrillen in quadratischer Anordnung. Beim Verlegen schließen sich die Rillen benachbarter Platten zu einem durchgehenden Raster zusammen. Im Außenbereich und in feuchten Umgebungen kann Wasser dem Gefälle folgend unter dem Belag ablaufen; auf wasserdurchlässigen Tragschichten sickert es direkt in den Untergrund ein. Die Einbauhinweise sind zu beachten.

Indoor-Klickfliese (BZ)

Charakteristika



Indoor & Outdoor

Witterungs- und frostbeständig – vielseitig im Innen- und Außenbereich verwendbar.



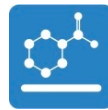
Geeignet für chlorhaltiges Wasser

Gute Beständigkeit gegen chlorhaltiges Wasser, chlorhaltige Reinigungsmittel und Schwimmbadwasser.



Farbecht und UV-beständig

Die Oberfläche aus EPDM-Gummigranulat ist farbstabil und langfristig beständig gegen UV-Strahlung (Sonne).



Toxikologisch unbedenklich

Keine unzulässigen Schadstoffemissionen, anfänglicher Gummigeruch nimmt mit der Zeit ab.



Cfl-s1

Brandverhalten nach EN 13501-1: Cfl-s1
Begrenzter Beitrag zum Brand. Geringe Rauchentwicklung.

Vergleichswerte

Der Vergleich der technischen Daten auf einer Skala von 1 bis 5 ist eine praktische Methode, um die relevanten Eigenschaften der WARCO-Produkte objektiv zu bewerten. Dadurch wird es einfacher, das für den jeweiligen Anwendungszweck am besten geeignete Produkt zu finden. Ausführliche Informationen zu den Skalenwerten und deren Berechnung finden Sie auf der jeweiligen Produktdetailseite.

Rutschhemmung (EN 16165) - Skalenwert 3 = mittlerer Akzeptanzwinkel ca. 15°, Gruppe R10

Abriebfestigkeit - Beständigkeit gegen abrasiven Verschleiß - Skalenwert 3 = "sehr gut" (BS 7188)

Wärmedämmung - Skalenwert 2 = Wärmeleitfähigkeit ca. 0,12 W/(m·K)

Scheinbare Dichte - Skalenwert 4 = 900 bis 1000 kg/m³

Rutschfestigkeit Klasse DS (EN 14041) - Skalenwert 2 = Gleitreibungskoeffizient ca. 0,38

Stoß-, Schwingungs- und Trittschalldämmung – Skalenwert 1 = spürbare Dämpfung

Wasserdurchlässigkeit (EN 12616) - Skalenwert 2 = Infiltration bis zu 10 mm/h (10 l/h/m²)

Druckfestigkeit - Skalenwert 4 = ca. 0,25 mm verbleibende Eindellung nach 24 Stunden Entlastung (BS 7188)