



**Verbundpflaster – Doppel-T Fallschutz-Pflaster 4,3cm - EN 1177 ≤ 80 cm (VO)**

Das Doppel-T-Fallschutzpflaster aus Gummigranulat verbindet stoßdämpfende Eigenschaften mit der Robustheit eines befahrbaren Verbundpflasters. Es ist nach EN1177 für eine Fallhöhe bis 80cm zertifiziert und eignet sich für multifunktionale Flächen wie Spielstraßen, Dorfplätze oder kombinierte Park- und Spielflächen.

Die Pflastersteine in klassischer Doppel-T-Form sind rutschhemmend, dämmen Körperschall und sind natürlich witterungsbeständig. Sie lassen sich nahezu fugenfrei verlegen und schaffen eine dauerhaft stabile, funktional überzeugende und optisch hochwertige Bodenfläche mit Schutzfunktion.

**Produktdaten**

Farbe	<b>Ziegelrot</b>	Gewicht	<b>1.05 kg/Stück = 36.75 kg/m<sup>2</sup></b>
Montage	<b>Doppel-T-Verbund - BEHATON H-Verbund</b>	Umrechnung	<b>1 m<sup>2</sup> = 35 Stück</b>
Größe	<b>200 x 135 x 43 mm</b>	Nutzmaß	<b>20 × 16,5 × 4,3 cm   0,0278 m<sup>2</sup></b>

**Eigenschaften**



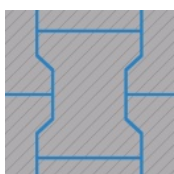
**Farbe Ziegelrot**

Bei ziegelroten Produkten wird schwarzes Gummigranulat aus der Reifenverwertung mit einem ziegelrot pigmentierten Bindemittel gleichmäßig umhüllt. Dadurch erhält das Material einen warmen, erdigen Rotton mit gleichmäßigem Erscheinungsbild. Ziegelrot wirkt kräftig und ruhig und setzt eine markante, bodenständige Farbwirkung. Da das Granulat farbig beschichtet ist, kann sich die Farbschicht mit der Zeit abnutzen.



**Material**

Das Produkt setzt sich aus schwarzem Gummigranulat und einem Polyurethan-Bindemittel zusammen. Das verwendete Gummigranulat stammt aus der Wiederverwertung von Altreifen, was die Bezeichnung ELT-Granulat erklärt (End of Life Tyres). Diese Herkunft sorgt für die typische schwarze oder anthrazitfarbene Farbe des Granulats. Chemisch besteht ELT-Granulat aus einer Mischung von Naturkautschuk (NR) und Styrol-Butadien-Kautschuk (SBR). Für anthrazitfarbene Produkte wird ein farbloses Bindemittel eingesetzt, während für farbige Varianten ein farbiges Bindemittel verwendet wird, wodurch das schwarze Granulat eine farbige Beschichtung erhält.



**Montage**

Die Form des BEHATON H-Verbundpflasters, die Doppel-T-Form, sorgt für eine optimale Verzahnung der benachbarten Gummipflastersteine, was einen sicheren Verbund gewährleistet und ein „Wandern“ der Steine durch auftretende Horizontalkräfte erschwert. Die Verlegung erfolgt vorzugsweise quer zur Fahrtrichtung auf einer geeigneten, den örtlichen Gegebenheiten angepassten Tragschicht. Als Zubehör sind Halbsteine (längs- und quergeteilt) und Anfänger (eine Seite ohne Verzahnung) erhältlich.



**Struktur der Unterseite**

Das Verbundpflaster aus Gummigranulat hat einen homogenen Querschnitt, es gibt - bei einschichtigen Elementen - keinen Unterschied zwischen Ober- und Unterseite. Daher kann das Verbundpflaster auch beidseitig genutzt werden, wodurch sich die Lebensdauer der Fläche verdoppelt. Die Verlegung erfolgt auf einer geeigneten gebundenen oder ungebundenen Tragschicht oder auf geeigneten Rasengittern aus Kunststoff. Im Außenbereich muss die Tragschicht versickerungsfähig sein. Die Verlegeanleitung ist zu beachten.

**Verbundpflaster – Doppel-T Fallschutz-Pflaster 4,3cm - EN 1177 ≤ 80 cm (VO)**

**Charakteristika**



**Indoor & Outdoor**

Witterungs- und frostbeständig – vielseitig im Innen- und Außenbereich verwendbar.



**Toxikologisch unbedenklich**

Keine unzulässigen Schadstoffemissionen, anfänglicher Gummigeruch nimmt mit der Zeit ab.



**Frostbeständig**

Beständig gegen Frost und gefrierendes Wasser im Material – ohne Platzen, Reißen oder Brechen.



**80 cm kritische Fallhöhe (EN 1177:2018)**

TÜV-geprüfter Spielplatzboden. Sicherheit für private und öffentliche Flächen. Kritische Fallhöhe: 80 cm.



**Efl**

Brandverhalten nach EN 13501-1: Efl




**Mit UV-Stabilisierung**


Das ELT-Gummigranulat enthält UV-Stabilisatoren. Der Farbton bzw. die Farbbeschichtung vergilbt nicht.


**Vergleichswerte**


Der Vergleich der technischen Daten auf einer Skala von 1 bis 5 bietet eine praktische Möglichkeit, die relevanten Eigenschaften der WARCO-Produkte objektiv miteinander zu vergleichen und so das geeignete Produkt für die gewünschte Anwendung zu finden. Detaillierte Informationen zu den Skalenwerten und deren Berechnung finden Sie online auf der Produktdetailseite.

 Abriebfestigkeit - Beständigkeit gegen abrasiven Verschleiß - Skalenwert 5 = "ausgezeichnet" (BS 7188)

 Rutschfestigkeit Klasse DS (EN 14041) - Skalenwert 2 = Gleitreibungskoeffizient ca. 0,38


 Rutschhemmung (EN 16165) - Skalenwert 3 = mittlerer Akzeptanzwinkel ca. 15°, Gruppe R10

 Druckfestigkeit - Skalenwert 3 = ca. 0,5 mm verbleibende Eindellung nach 24 Stunden Entlastung (BS 7188)

 Wärmedämmung - Skalenwert 4 = Wärmeleitfähigkeit ca. 0,09 W/(m·K)

 Scheinbare Dichte - Skalenwert 3 = 840 bis 900 kg/m<sup>3</sup>

 Stoß-, Schwingungs- und Trittschalldämmung – Skalenwert 3 = deutliche Dämpfung

 Wasserdurchlässigkeit (EN 12616) - Skalenwert 2 = Infiltration bis zu 10 mm/h (10 l/h/m<sup>2</sup>)

**WARCO Bodenbeläge GmbH**  
Klemmhof 9  
67433 Neustadt an der  
Weinstraße

WARCO Gallery  
Klemmhof 9  
67433 Neustadt an der Weinstraße  
Terminvereinbarung erforderlich.

**Fachberatung**  
0720 778 040

E-Mail: [info@warco.at](mailto:info@warco.at)  
Internet: [www.warco.at](http://www.warco.at)