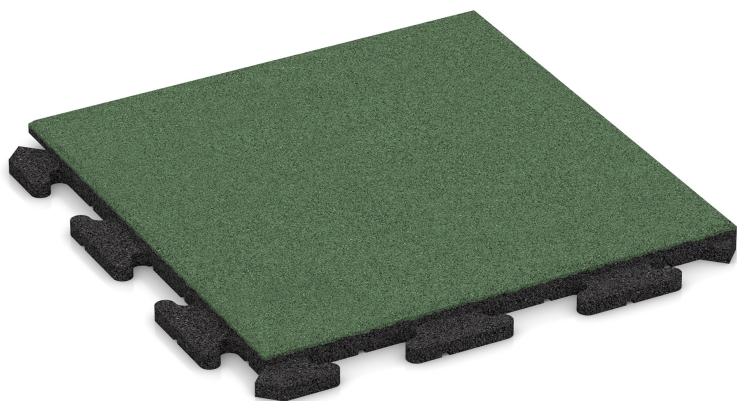


Dalle sportive HZ

Le plancher sportif classique est formé par l'assemblage sans outil de dalles carrées pour former un revêtement cohérent et emboîtable avec un motif de joint traditionnel. Cette dalle sportive peut être installée tant à l'intérieur qu'à l'extérieur. Dans le cas de zones de remise en forme utilisées temporairement, les dalles peuvent être enlevées sans dommage et posées ailleurs.

La dalle sportive de haute qualité est perméable à l'eau et facile à nettoyer. Elle est optimisée pour amortir les vibrations et les chocs (l'impact d'haltères) et elle offre une bonne isolation thermique.

Ce produit est fabriqué avec une densité accrue, ce qui le rend plus résistant à l'abrasion et aux contraintes mécaniques, mais avec l'isolation, l'élasticité et la porosité ouverte plus faibles. Il est recommandé pour les surfaces soumises à des contraintes élevées.



Données du produit

Couleur:	Vert pâle	Poids:	5,6 kg/pièce = 22,4 kg/m²
Système de liaison:	Fermeture éclair cachée	Besoin:	1 m² = 4 pièce
Taille:	500 x 500 x 30 mm	Format d'expédition:	540 x 540 x 30 mm

Traits



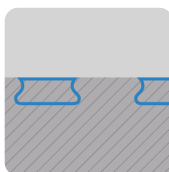
Couleur Vert pâle

Dans le cas de couleur vert pâle, la couche supérieure du produit est constituée en granulat d'EPDM homogène dans la tonalité vert clair (RAL 6021). L'EPDM (éthylène-propylène-diène monomère) est un élastomère durable, résistant au rayonnement UV et aux intempéries, utilisé pour des produits de haute qualité. Les produits de teinte vert pâle sont particulièrement stables.



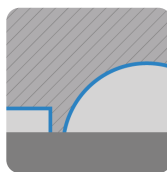
Matériel

Le granulat de caoutchouc coloré de la couche d'usure est un EPDM (éthylène-propylène-diène monomère) monochrome de nouvelle fabrication avec une longueur maximum de bord de 4 mm. La couche inférieure de la dalle à deux couches, mais monolithique (coulée), est constituée de granulat de caoutchouc noir, c'est-à-dire de caoutchouc styrène-butadiène (SBR). Cette structure complexe est particulièrement avantageuse pour ses propriétés physiques et sa durée de vie du matériau.



Fermeture éclair cachée

Chaque bord de la dalle est équipé d'un système de la fermeture éclair extrêmement durable (à queue d'aronde), grâce à laquelle, après la pose des carreaux, une connexion stable est créée, mais la liaison elle-même n'est pas visible sur la surface. Ce type de dalle combine le meilleur système de connexion possible pour les plaques en granulat de caoutchouc avec classique et simple modèle de pose en quadrillage.

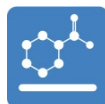


Structure de la face inférieure

La face inférieure de la dalle est dotée d'un système de drainage, constitué d'un réseau de canaux de 4 mm et de dômes semi-circulaires d'une profondeur d'environ 15 mm. Le montage est possible sur presque tous les supports porteurs, sur des couches de base non liées aussi. Les instructions d'installation doivent être respectées.

Dalle sportive HZ

Caractéristiques



Aucune risque pour la santé

Pas d'émissions inacceptables de polluants.
Presque inodore (l'odeur initiale disparaît).



Montage rapide et simple

La facilité d'installation sans compétences techniques sur des couches de base liées ou non liées.



Facile à nettoyer

L'auto-nettoyage à l'eau de pluie ou un aspirateur, une serpillière et un nettoyeur haute pression.



Solution durable avec garantie

La meilleure qualité : la pose durable et multiple.
L'investissement rentable avec une garantie de 5 ans.



Résistant aux UV et à la décoloration

La couleur et le matériau résistent à long terme aux rayons UV et aux intempéries.



Difficilement inflammable

La classe de matériaux de construction Cfl-s1 (EN 13501-1), B1 (DIN 4102-1). Faible quantité de fumées.



Adapté à l'eau chlorée

Résistant à l'eau chlorée et aux produits de nettoyage.
Bien adapté à l'installation autour de la piscine.



Résistant aux intempéries

Recommandé pour l'intérieur et l'extérieur. Il faut assurer le drainage de la couche de base.

Valeurs de référence

Avec les valeurs d'échelle, les produits WARCO peuvent être comparés les uns aux autres en ce qui concerne leurs propriétés physiques. Ils permettent également de comparer le produit et les exigences de l'utilisation prévue.

La résistance à la compression sous charge ponctuelle

La résistance au glissement à l'état humide et sec

L'élasticité et l'amortissement des chocs

L'isolation thermique et contre le froid

L'absorption des vibrations, des bruits de structure et d'impact

La résistance au gel et à l'humidité permanente

La cohérence et la structure fine de surface

La résistance à l'usure du design couleur

La résistance à l'abrasion de particules

La perméabilité aux liquides et la porosité ouverte

Pays	Téléphone	E-mail	Magasin en ligne
AT	+43 720 778040	info@warco.at	www.warco.at
BE	+32 2 8088335	info@warco.be	www.warco.be
CH	+41 62 5880161	info@warco.ch	www.warco.ch
DE	+49 6321 9152990	info@warco.de	www.warco.de
NL	+31 0853 019300	info@warco.nl	www.warco.nl

Pays	Téléphone	E-mail	Magasin en ligne
FR	+33 9 75181594	info@warco.fr	www.warco.fr
IT	+39 045 7860261	info@warco.it	www.warco.it
LU	+352 278 631 45	info@warco.lu	www.warco.lu
PL	+48 22 3071397	info@warco-polska.pl	www.warco-polska.pl