

Pavé souple - élément initial VO

L'élément initial de pavé souple est un complément utile au pavé autobloquant en caoutchouc de type VO et il est installé comme premier et dernier pavé dans chaque rangée de pavés.

L'élément initial économise l'effort de découpe d'un élément de pavé standard sur le chantier. L'utilisation de cet élément conforme au système améliore également le schéma de pose de la surface. En effet, tous les bords supérieurs des éléments initiaux fabriqués en usine sont chanfreinés. Par contre, la coupe sur place donne un bord rectangulaire ou noir.

Le rapport entre la résistance aux contraintes mécaniques et à l'abrasion, l'isolation, l'élasticité et la porosité ouverte est ajusté de manière optimale pour l'utilisation sur des surfaces soumises à des contraintes normales.



Données du produit

Couleur:	Marron chocolat	Poids:	0,93 kg/pièce = 37,2 kg/m²
Système de liaison:	BEHATON à double emboîtement	Besoin:	1 m² = 40 pièce
Taille:	200 x 140 x 43 mm	Format d'expédition:	200 x 120 x 43 mm

Traits



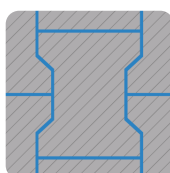
Couleur Marron chocolat

Dans le cas des produits de couleur marron chocolat, le granulat de caoutchouc noir (SBR), obtenu à partir du recyclage des pneus de voiture, est mélangé avec un liant marron et soudé sous la forme appropriée. Tous les granulés de caoutchouc noir sont recouverts d'un enrobage brun. Cette teinte du marron chocolat ressemble au bois foncé, c'est donc une couleur universelle dans ses possibilités d'application.



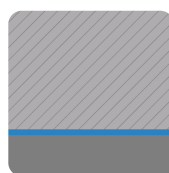
Matériel

Le granulat de caoutchouc avec des particules de forme irrégulière est obtenu à partir de pneus usagés provenant des véhicules. Il s'agit principalement d'un mélange de caoutchouc naturel (NR) et de caoutchouc synthétique de haute qualité, c'est-à-dire le styrène-butadiène (SBR). Les propriétés matérielles des composants de WARCO correspondent en grande partie à celles du SBR. Les granulés d'une longueur de bord de 1,0 à 3,0 mm forment une surface à grain fin.



BEHATON à double emboîtement

Le pavé souple sous la forme d'un double T (de type Behaton) est posé de la même manière que les classiques pavés en béton. Grâce à sa double liaison, c'est-à-dire le double emboîtement, les pavés correctement posés ne se glissent pas, ni se désagrègent pas, créant ainsi une surface extrêmement stable (sans renflement). Les éléments supplémentaires, c'est-à-dire les moitiés coupées le long et à travers, ainsi que les éléments initiaux, facilitent le montage.



Structure de la face inférieure

Le pavé souple autobloquant, comme le pavé en béton, a une section transversale uniforme, donc ses faces supérieure et inférieure sont plates, sans structure profilée. L'installation se fait sur le substrat approprié : lié, non lié ou sur des grilles de stabilisation en plastique (qui ont une structure en nid d'abeilles). Dans les zones irriguées, un substrat perméable est nécessaire. Les instructions d'installation doivent être respectées.

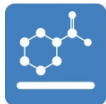
Pavé souple - élément initial VO

Caractéristiques



Hauteur de chute critique 100 cm (EN 1177:2018)

Le certificat TÜV (2018) pour HCC de 100 cm. La sécurité des aires de jeux publiques et privées.



Aucune risque pour la santé

Pas d'émissions inacceptables de polluants. Presque inodore (l'odeur initiale disparaît).



Montage facile

L'installation sur la couche porteuse limitée ou non limitée, comme les pavés en béton.



Facile à nettoyer

L'auto-nettoyage à l'eau de pluie ou un aspirateur, une serpillière et un nettoyeur haute pression.



Argent bien investi

L'investissement sûr grâce à la technologie éprouvée. Le produit original avec une garantie de 5 ans.



Partiellement résistant aux UV

Le vieillissement et la durée de vie dépendent de l'intensité du rayonnement UV (le lumière du soleil).



Normalement inflammable

La classe de matériaux de construction Efl (EN 13501 -1), B2 (DIN 4102-1). Moyennement inflammable.



Résistant aux intempéries

Pour l'intérieur et l'extérieur. Il faut assurer l'écoulement de l'eau et éviter l'humidité continue.

Valeurs de référence

Avec les valeurs d'échelle, les produits WARCO peuvent être comparés les uns aux autres en ce qui concerne leurs propriétés physiques. Ils permettent également de comparer le produit et les exigences de l'utilisation prévue.

La résistance à la compression sous charge ponctuelle

La résistance au glissement à l'état humide et sec

L'élasticité et l'amortissement des chocs

L'isolation thermique et contre le froid

L'absorption des vibrations, des bruits de structure et d'impact

La résistance au gel et à l'humidité permanente

La cohérence et la structure fine de surface

La résistance à l'usure du design couleur

La résistance à l'abrasion de particules

La perméabilité aux liquides et la porosité ouverte

Pays	Téléphone	E-mail	Magasin en ligne
AT	+43 720 778040	info@warco.at	www.warco.at
BE	+32 2 8088335	info@warco.be	www.warco.be
CH	+41 62 5880161	info@warco.ch	www.warco.ch
DE	+49 6321 9152990	info@warco.de	www.warco.de
NL	+31 0853 019300	info@warco.nl	www.warco.nl

Pays	Téléphone	E-mail	Magasin en ligne
FR	+33 9 75181594	info@warco.fr	www.warco.fr
IT	+39 045 7860261	info@warco.it	www.warco.it
LU	+352 278 631 45	info@warco.lu	www.warco.lu
PL	+48 22 3071397	info@warco-polska.pl	www.warco-polska.pl