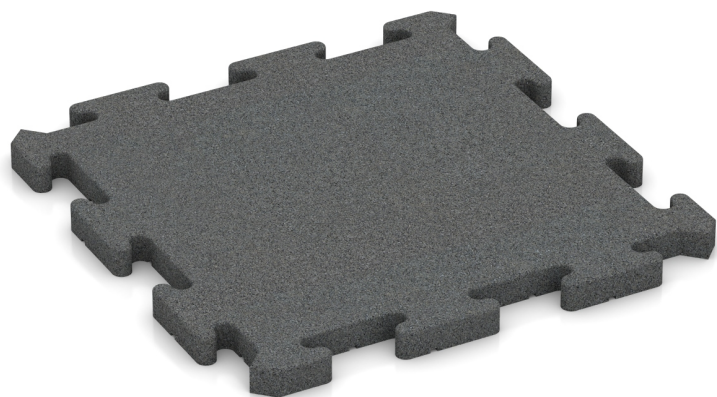


## Tapis sportif pour protection de sol

Le tapis sportif pour protection de sol facile d'entretien est la base idéale pour un entraînement sûr, efficace et doux pour les articulations. En même temps, ce tapis bien isolé offre une protection très efficace contre les dommages causés par les chutes d'haltères et empêche la transmission de bruits de structure (équipements, machines, sauts) par découplage acoustique.

Le tapis sportif pour protection de sol bon marché se compose de panneaux qui peuvent être posés sur n'importe quelle surface portante, en formant une moquette stable, sans coller. Le tapis sportif a une faible odeur et il ne pue pas.

Le rapport entre la résistance aux contraintes mécaniques et à l'abrasion, l'isolation, l'élasticité et la porosité ouverte est ajusté de manière optimale pour l'utilisation sur des surfaces soumises à des contraintes normales.



### Données du produit

Couleur	<b>Gris ardoise</b>	Poids :	<b>5.57 kg/pièce = 22.28 kg/m<sup>2</sup></b>
Système de liaison :	<b>Fermeture éclair formée</b>	Besoin :	<b>1 m<sup>2</sup> = 4 pièce</b>
Taille :	<b>500 x 500 x 30 mm</b>	Format d'expédition :	<b>540 x 540 x 30 mm</b>

### Traits



#### Couleur Gris ardoise

Les produits en couleur gris ardoise sont fabriqués à partir du granulat de caoutchouc de pneus (SBR), obtenu à partir du recyclage de pneus liés par un liant de polyuréthane coloré. Les granulés noirs sont recouverts d'un liant gris. La teinte de gris ardoise est une couleur neutre qui s'harmonise bien avec un environnement moderne ou neutre.



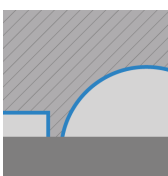
#### Matériel

Le granulat de caoutchouc avec des particules de forme irrégulière est obtenu à partir de pneus usagés provenant des véhicules. Il s'agit principalement d'un mélange de caoutchouc naturel (NR) et de caoutchouc synthétique de haute qualité, c'est-à-dire le styrène-butadiène (SBR). Les propriétés matérielles des composants de WARCO correspondent en grande partie à celles du SBR. Les granulés d'une longueur de bord de 1,0 à 3,0 mm forment une surface à grain fin.



#### Système de liaison :

Les bords de chaque dalle ont la forme d'une latte avec une fermeture éclair (à queue d'aronde). Lors de la pose, les carreaux s'emboîtent (les uns dans les autres), donc la connexion qui en résulte forme une surface extrêmement stable et cohérente. Par conséquent, les dalles (en règle générale) ne sont pas collées au substrat. Ce type de liaison est particulièrement solide, durable et sûr.



#### Structure de la face inférieure

La face inférieure de la dalle est dotée d'un système de drainage, constitué d'un réseau de canaux de 4 mm et de dômes semi-circulaires d'une profondeur d'environ 15 mm. Le montage est possible sur presque tous les supports porteurs, sur des couches de base non liées aussi. Les instructions d'installation doivent être respectées.

## Tapis sportif pour protection de sol

### Caractéristiques



#### Montage rapide et simple

La facilité d'installation sans compétences techniques sur des couches de base liées ou non liées.



#### Facile d'entretien et sans exigence

L'entretien particulier n'est pas nécessaire. Il suffit une brosse ou un nettoyeur haute pression.



#### Argent bien investi

L'investissement sûr grâce à la technologie éprouvée. Le produit original avec une garantie de 5 ans.



#### Partiellement résistant aux UV

Le vieillissement et la durée de vie dépendent de l'intensité du rayonnement UV (le lumière du soleil).



#### Aucune risque pour la santé

Pas d'émissions inacceptables de polluants. Presque inodore (l'odeur initiale disparaît).



#### Normalement inflammable

La classe de matériaux de construction Efl (EN 13501-1), B2 (DIN 4102-1). Moyennement inflammable.



#### Résistant aux intempéries

Recommandé pour l'intérieur et l'extérieur. Il faut assurer le drainage de la couche de base.

### Valeurs de référence

Avec les valeurs d'échelle, les produits WARCO peuvent être comparés les uns aux autres en ce qui concerne leurs propriétés physiques. Ils permettent également de comparer le produit et les exigences de l'utilisation prévue.

La résistance à la compression sous charge ponctuelle

La résistance au glissement à l'état humide et sec

L'élasticité et l'amortissement des chocs

L'isolation thermique et contre le froid

L'absorption des vibrations, des bruits de structure et d'impact

La résistance au gel et à l'humidité permanente

La cohérence et la structure fine de surface

La résistance à l'usure du design couleur

La résistance à l'abrasion de particules

La perméabilité aux liquides et la porosité ouverte

Michael Schladt  
WARCO Bodenbeläge  
Andergasse 17  
67434 Neustadt an der  
Weinstraße

Galerie WARCO  
Klemmhof 9, Ecke Badstubengasse  
67433 Neustadt an der Weinstraße  
Les horaires d'ouverture sur le site  
web.

**Fachberatung**  
**02 808 83 35**

**E-mail:** [info@warco.be](mailto:info@warco.be)  
**Site web:** [www.warco.be](http://www.warco.be)