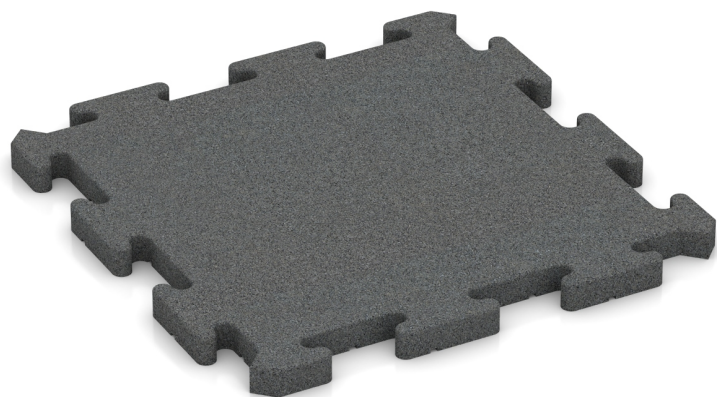


Tapis pour chiens

Le tapis pour chiens constitue le revêtement de sol optimal pour créer une zone de dressage attrayante à l'intérieur ou à l'extérieur. L'installation se fait rapidement, car les tapis se posent facilement sur une base appropriée. Ils se combinent pour former un revêtement de sol cohérent, qui peut également être démonté rapidement. C'est pourquoi ils sont parfaitement adaptés à une utilisation mobile. Les chiens adorent ces tapis antidérapants et protecteurs leurs pieds car ils permettent des mouvements rapides, des changements de direction précis et des sauts sûrs - tout cela sans blessure. Le tapis est durable, résistant et facile à entretenir.

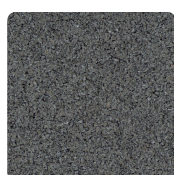
Le rapport entre la résistance aux contraintes mécaniques et à l'abrasion, l'isolation, l'élasticité et la porosité ouverte est ajusté de manière optimale pour l'utilisation sur des surfaces soumises à des contraintes normales.



Données du produit

Couleur	Gris ardoise	Poids :	5.57 kg/pièce = 22.28 kg/m²
Système de liaison :	Fermeture éclair formée	Besoin :	1 m² = 4 pièce
Taille :	500 x 500 x 30 mm	Format d'expédition :	540 x 540 x 30 mm

Traits



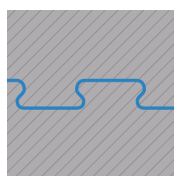
Couleur Gris ardoise

Les produits en couleur gris ardoise sont fabriqués à partir du granulats de caoutchouc de pneus (SBR), obtenu à partir du recyclage de pneus liés par un liant de polyuréthane coloré. Les granulés noirs sont recouverts d'un liant gris. La teinte de gris ardoise est une couleur neutre qui s'harmonise bien avec un environnement moderne ou neutre.



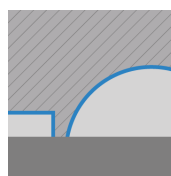
Matériel

Le granulat de caoutchouc avec des particules de forme irrégulière est obtenu à partir de pneus usagés provenant des véhicules. Il s'agit principalement d'un mélange de caoutchouc naturel (NR) et de caoutchouc synthétique de haute qualité, c'est-à-dire le styrène-butadiène (SBR). Les propriétés matérielles des composants de WARCO correspondent en grande partie à celles du SBR. Les granulés d'une longueur de bord de 1,0 à 3,0 mm forment une surface à grain fin.



Système de liaison :

Les bords de chaque dalle ont la forme d'une latte avec une fermeture éclair (à queue d'aronde). Lors de la pose, les carreaux s'emboîtent (les uns dans les autres), donc la connexion qui en résulte forme une surface extrêmement stable et cohérente. Par conséquent, les dalles (en règle générale) ne sont pas collées au substrat. Ce type de liaison est particulièrement solide, durable et sûr.



Structure de la face inférieure

La face inférieure de la dalle est dotée d'un système de drainage, constitué d'un réseau de canaux de 4 mm et de dômes semi-circulaires d'une profondeur d'environ 15 mm. Le montage est possible sur presque tous les supports porteurs, sur des couches de base non liées aussi. Les instructions d'installation doivent être respectées.

Tapis pour chiens

Caractéristiques



Montage rapide et simple

La facilité d'installation sans compétences techniques sur des couches de base liées ou non liées.



Facile d'entretien et sans exigence

L'entretien particulier n'est pas nécessaire. Il suffit une brosse ou un nettoyeur haute pression.



Argent bien investi

L'investissement sûr grâce à la technologie éprouvée. Le produit original avec une garantie de 5 ans.



Partiellement résistant aux UV

Le vieillissement et la durée de vie dépendent de l'intensité du rayonnement UV (le lumière du soleil).



Aucune risque pour la santé

Pas d'émissions inacceptables de polluants. Presque inodore (l'odeur initiale disparaît).



Normalement inflammable

La classe de matériaux de construction Efl (EN 13501-1), B2 (DIN 4102-1). Moyennement inflammable.



Résistant aux intempéries

Recommandé pour l'intérieur et l'extérieur. Il faut assurer le drainage de la couche de base.

Valeurs de référence

Avec les valeurs d'échelle, les produits WARCO peuvent être comparés les uns aux autres en ce qui concerne leurs propriétés physiques. Ils permettent également de comparer le produit et les exigences de l'utilisation prévue.

La résistance à la compression sous charge ponctuelle

La résistance au glissement à l'état humide et sec

L'élasticité et l'amortissement des chocs

L'isolation thermique et contre le froid

L'absorption des vibrations, des bruits de structure et d'impact

La résistance au gel et à l'humidité permanente

La cohérence et la structure fine de surface

La résistance à l'usure du design couleur

La résistance à l'abrasion de particules

La perméabilité aux liquides et la porosité ouverte

Michael Schladt
WARCO Bodenbeläge
Andergasse 17
67434 Neustadt an der
Weinstraße

Galerie WARCO
Klemmhof 9, Ecke Badstubengasse
67433 Neustadt an der Weinstraße
Les horaires d'ouverture sur le site
web.

Fachberatung
02 808 83 35

E-mail: info@warco.be
Site web: www.warco.be